



世界をリードする性能と機能がさらに進化。
あらゆる大判スキャンニングニーズに応える、
これからのニュースタンダードです。

CONTEX

大判スキャナのニューラインナップ誕生！





蓄積された技術とお客様の要望から誕生したクラス最高峰の大判スキャナをお届けします。線画はもとよりカラーも高品質に読み取り可能なContexのCCD方式大判スキャナ。すべてのお客様に満足いただける製品です。



- ・大幅に改良された用紙ハンドリング機構
- ・従来比2倍の光学解像度 1,200dpi
- ・クラス最高カラスキャニングスピード 154.2mm/秒
- ・ギガビットイーサネットxDTR2^{*1}標準搭載

右揃え用紙セット



従来スキャナで採用していた中央セットから右揃えセットに変更しました。右揃えにすることにより用紙をまっすぐに挿入しやすくなります。また、左右の用紙ガイドは脱着可能で、原稿の端がよれていたり、まっすぐでない場合でも挿入可能です。



漏斗（じょうご）型挿入口採用



挿入口を従来よりも大きく、かつ漏斗型に設計されています。間口が広いので巻の強い原稿や用紙の上端が歪んでいても、簡単に原稿を挿入できます。



ペーパープレッシャーアジャストメント機構



搬送時の原稿に掛かるプレッシャーを2段階で調整可能です。トップカバー背面にあるつまみを左右に動かすだけで調整可能で、いままで難しいとされていた新聞などの薄手の用紙でも難無く搬送可能です。



リターンメディアガイド



脱着可能なリターンメディアガイドが付属。原稿を下に落とすことなく、原稿挿入位置で原稿を取り扱う事が可能です。

※コシの強い原稿のときは取り外してご使用ください。



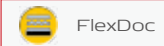
メディア厚自動調整機構（ATAC）



最大15mm厚の原稿にまで対応しています。また、原稿に最適な圧力を自動で認識する機構を実装し、段ボールやポスターなど厚い原稿にも対応します。



光学メディアセンサー採用



用紙検知に光学メディアセンサーを採用しました。従来機では、認識が難しかった薄手の用紙にも対応するなど、用紙認識を高めています。



ギガビットイーサネットxDTR2^{*1}標準搭載



インターフェースとして接続しやすいUSB2.0xDTR2^{*1}ほかギガビットイーサネットxDTR2^{*1}も標準搭載。高速スキャンの実現に必要な高速データ処理をサポートします。 ※ネットワーク設定は、DHCPまたはマニュアル設定が可能です ※USBとの併用も可能です。



HDULTRA AccuColor

イメージファイル作成(保存)直前の工程まで48ビットを保持

各データプロセスで発生するノイズを考慮し、24ビットデータを生成する直前まで48ビット処理を実現。データプロセス上の劣化を最小限に抑え、より忠実なスキャニングを実現しています。

ハイスピードモードでも劣化無し

従来製品では読み取り解像度を落とし、ソフトウェア補完することにより読み取り速度を高速化していました。HD ULTRAシリーズは、縦横リアル解像度で原稿をスキャンしながら、データプロセスを24ビットで行い処理を高速化します。

*1 : xDTRはContex独自仕様の拡張データ転送レートです。

スキャナ	スキャナデータキャプチャ	スキャナデータプロセス	PCデータプロセス	イメージファイル
HDULTRAシリーズ	48bit	48bit	48bit	24bit
HDULTRAハイスピードモード	48bit	24bit	24bit	24bit

光学解像度 1200dpi

- ・最新設計の高解像度 CCD を採用
- ・4チャンネル(red, green, blue, panchromatic) を使用して忠実な色再現
- ・レンズをポリカーボネートでカバリングすることにより精密で、かつ温度環境差でも安定したパフォーマンスを実現
- ・全てのカメラはモーター制御でコントロール可能に
- ・高速で大容量のデータ転送を実現する LVDS インターフェースを採用



スナップサイズ (用紙幅自動調整機能)



挿入された原稿を光学メディアセンサーを利用して、ANSI, Arch, ISO A, ISO B から選択された規格で近似している幅として認識し、スキャンします。



多点ドライブ機構 (AWD)



原稿の搬送には、多点ドライブローラを採用し、薄い原稿でも安定した用紙送りを実現します。

国際エネルギースタートプログラム準拠

消費電力を極力低減化し、待機時の消費電力 4.3W 以下を実現。2011 年 1 月に制定された新しいエネルギー標準の認定を受けています。また、スリープモードからわずか 2 秒で使用可能になります。



MFP スタンドにも対応

大判インクジェットプリンタの設置面積で大判スキャナが設置可能な MFP スタンドもオプションをご用意しております。必要機材*をご用意頂ければ、大判コピーシステムが構築可能です。



*大判インクジェットプリンタ、タッチパネルモニタ、PC
写真はイメージ画像です。タッチパネルモニタは、別途ご用意ください。

HD5450 PLUS 54 インチ対応、非密着型 (CCD) スキャナ



- ・高速読み取りで高い生産性
- ・約 1.4 m もの幅の大型図面もらくらくスキャン
- ・光学解像度 508dpi、48bit 読み取りで、最高解像度 9,600dpi の高画質

多点ドライブ機構 (AWD)

4 チャンネルテクノロジー

簡単メンテナンス

メディア厚自動調整機構 (ATAC)

Hi-Speed USB 2.0 xDTR^{*1} 対応 (データ転送レート拡張)

高精度レンズ処理 (ALE)

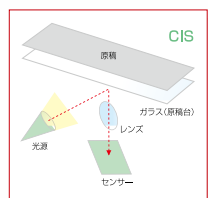
高速スキャンング

1 時間あたりの スキャン枚数 (コンテックス実測値)	200dpi 24bit フルカラー	200dpi 8bit グレースケール / 1bit モノクロ
HDULTRA 3650i+ / 4250i+	418	901
HDULTRA 3690i+ / 4290i+	597	901
HD5450 PLUS	348	732

・用紙の給排紙含むスキャン枚数。Nextimage バッチスキャンモードにて計測
・Nextimage は解像度以外標準設定
・Windows XP Professional, Intel Core 2 Duo, 3GB RAM, 7200rpm HDD, Hi-Speed USB2.0 xDTR
・原稿 A1 サイズ横置き

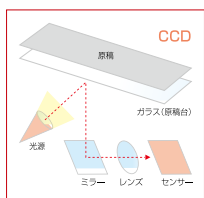
スキャンテクノロジーについて

スキャン方式として、CCD 方式と CIS 方式に大別されます。



CIS とは

密着型のイメージセンサーで、原稿とイメージセンサーが密着するほど近いので、線画から塗潰し画像までを鮮明にスキャンすることが可能です。



CCD とは

非密着型のイメージセンサーで、原稿とイメージセンサーの間に、ある程度の距離があるので読み取り深度が CIS よりも深く、図面のシワや本を開いたときにできる中央のくぼみも比較的鮮明にスキャンすることが可能です。

XD/SD SERIES 手書きで変更などが加えられた設計図をそのまま保存したい



SD3600
SERIES

XD2490

SD4400
SERIES

技術資料や地図、各種図面のスキャニング作業をより簡単に、より身近なものにします。各種図面、地図、測量、設計、技術資料のスキャニングに最適な CIS 方式の大判スキャナです。A1,A0,B0サイズとお客様のご用途に合わせて選択頂けます。



- ・軽量かつスマートな薄型の筐体設計
- ・光学解像度 1,200dpi
- ・カラー・スキャニングスピード 76.2mm/秒
- ・Hi-Speed USB2.0 xDTR 標準搭載

多点ドライブ機構 (AWD)

原稿の搬送は、多点ドライブローラを採用し、薄い原稿でも安定した用紙送りを実現します。

クラス最高 光学解像度 1,200 dpi

光学解像度 1,200 dpi、最大解像度 9,600 dpi で極細線画も鮮明に再現します。

簡単メンテナンス

付属のスキャナメンテナンスソフトウェアとキャリブレーションシートでスキャナの自動キャリブレーションが可能です。スキャナを常に安定した最高のコンディションに保つことができます。また、ガラスプレートもお客様が簡単に交換できます。

Hi-Speed USB 2.0 xDTR^{*} 対応 (データ転送レート拡張)

高解像度スキャン、バッチスキャンなど大量データでも、高速インターフェースがスムーズな作業を実現します。

※: xDTRは Context 独自仕様の拡張データ転送レートです。

原稿上向きスキャン

挿入しやすさと原稿を確認しながら作業が行えるよう上向きスキャン方式を採用しています。

多機能フロントパネル

搬送ボタン搭載により、原稿送り戻しも簡単に操作できます。また、ワンタッチボタンを搭載し、スキャナ側の操作で PC へ、スキャン to メール、スキャン to ファイル、スキャン to コピー^{※1}の指示が行えます。

※1: Nextimage Repro または Nextimage MFPバージョンにて使用可能

MFP スタンドにも対応

大判インクジェットプリンタの設置面積で大判スキャナが設置可能な MFP スタンドを SD シリーズ全機種でご用意しております。

必要機材^{*}をご用意頂ければ、大判コピーシステムが構築可能です。

※必要機材として、大判インクジェットプリンタ、タッチパネルモニタ、PC を別途ご用意ください。



タッチパネルとインクジェットプリンタを合成させたイメージデータです。

クラス最高の高速スキャニング

最大 2mm 厚の原稿に対応

劣化が進んだ原稿や薄手の用紙をキャリアシートで保護した状態でも最大 2mm 厚の原稿に対応しているため、スムーズなスキャニングが可能です。

複数台のパソコンからスキャナの共有が可能

USB で接続されたパソコンを介してスキャナを簡単に共有することができるツールが標準で付属しており、簡単にセットアップが可能です。

※スキャナに接続されているパソコンと他パソコンがネットワーク共有ができており、共有するすべてのパソコンに WIDEsystem ならびにスキャンソフトがインストールされている必要があります。

1 時間あたりの スキャニング枚数 (コンテックス実測値)	200dpi 24bit フルカラー	200dpi 8bit グレースケール / 1bit モノクロ
XD2490	240	517
SD3650+ / SD4450	192	744
SD3690+ / SD4490	324	744

・用紙の給排紙含むスキャニング枚数。Nextimage バッチスキャンモードにて計測 ・Nextimage は解像度以外標準設定 ・Windows XP Professional, Intel Core 2 Duo, 3GB RAM, 7200rpm HDD, Hi-Speed USB2.0 xDTR
・XD2490 は A1 原稿縦置き、その他は A1 原稿横置きにてスキャン

CONTEX MFP SOLUTION

スキャナ本体とオプションのMFPスタンドを組み合わせることにより、コピー機感覚のシステムを構築可能で、スキャンとコピーがより身近に。

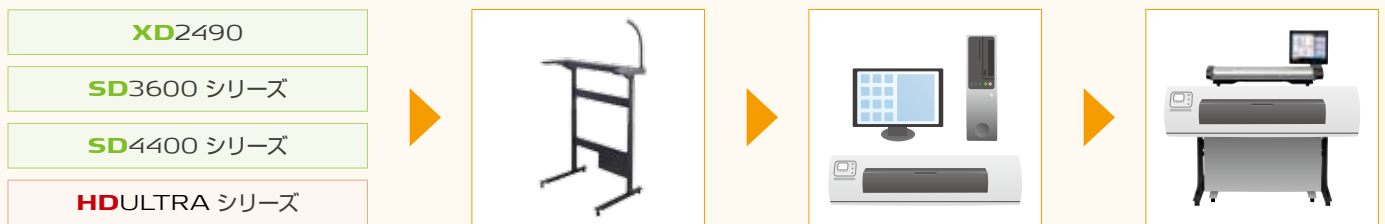
- ・フルカラーコピー機感覚で大判スキャナを使用したい
- ・大判プリンタの設置スペースで大判スキャナを使用したい
- ・大判コピー機、青焼き機の代替えをお探しのお客様に



組み合わせ自由自在

全てのA1からB0スキャナでMFP Solutionをラインアップ。MFPスタンド^{※1}、スリムデスクトップPC、タッチパネルモニター、そして高さ制限^{※2}をクリアしたプリンタを組み合わせることにより、メーカー問わず全ての大判インクジェットプリンタでMFP Solution^{※3}が構築可能です。

※1 XD2490MFP以外のMFPスタンドにはNextimage MFPが付属しております。XD2490は製品本体にNextimage MFPが付属しております。※2 プリンタの高さは、1,090mm以下であること。
 ※3 大判インクジェットプリンタ、スリムデスクトップPC、タッチパネルモニターは別途ご用意ください。また、下記の手順はSD3650+をベースにした構成例です。



タッチスクリーンモード搭載^{※1}

タッチスクリーン上で操作するときには使いやすいユーザーインターフェースを採用しています。Nextimageのすべての機能が簡単に指の操作で行うことができます。ソフトウェアキーボード搭載により日本語入力を含めたキーボード入力が可能です。

※タッチスクリーンは別途ご用意ください。

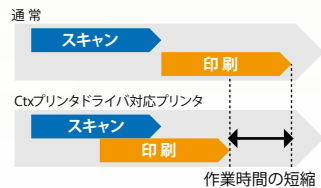


ワンタッチでコピー機能搭載^{※1}

MFPスタンドに同梱されているNextimage MFP^{※3}はワンタッチでスキャン後、ファイルとしてデータ保存したり、プリントすることが可能で、コピー機同様の感覚で操作が可能です。プリンタの高さ制限^{※2}をクリアすれば、メーカー問わず全ての大判インクジェットプリンタでMFP Solutionが構築可能です。

Ctx プリンタドライバ搭載^{※1}

プリンタメーカー協力のもと、スキャンしながら印刷処理ができるプリンタドライバを搭載。作業時間を大幅に削減し、高い生産性を実現します。



・Ctx プリンタドライバ対応プリンタの最新情報は、www.contex.com/jp でご確認ください。
 ・Ctx プリンタドライバ非対応プリンタでもプリンタメーカー提供の Windows ドライバで出力可能です。

※1: Nextimage MFP および Repro バージョンで使用可能です。 ※2: プリンタの高さは、1,090mm以下であること。
 ※3: XD2490 はスキャナ本体に付属しており、XD2490MFP スタンドに Nextimage MFP は付属していません。

クローズドループキャリブレーション (CLC)^{※1}

インクジェットプリンタの印字モードや用紙によって変わる発色特性を把握し、コピー時のプリントの色合いをオリジナル原稿に近づける機能です。品質モードや用紙の組み合わせで出力色が異なるときに非常に有効な機能です。



製品構成チャート

コンテックススキャナは、ご用途に合わせて組み合わせ自由自在。



※XD2490は本体にNextimage MFP付属のため、XD2490用MFP スタンドにはNextimage MFPは付属していません。スキャンとコピーの全ての機能をご利用の方は、Nextimage Reproへのアップグレードが必要です。



nextimage Nextimage 2.0 : 高機能が直感的に使える、簡単操作の新世代スキャニングソフト

スキャンに求められる多種多様なニーズにお応えできる、高品質かつ高生産性のソフトウェアです。直感的で操作性に優れているだけでなく、TWAIN対応によりアプリケーションへの汎用性にも優れています。また、スキャニング業務に求められる高度な処理機能を持ち、プロのご要望にお応えいたします。

Nextimage 製品ラインアップ

・ Nextimage Scan + Archive :

スキャン業務に必要な機能をすべて持つスキャンソフトウェア。Nextimage Reproへアップグレードすることによりコピー機能およびタッチパネル機能をご利用いただけます。

・ Nextimage Repro :

Nextimage Scan + Archiveにコピー機能とタッチパネル対応モード搭載のNextimageシリーズ最上位ソフトウェア。

・ Nextimage MFP :

XD2490およびXD2490以外のMFPスタンドに同梱されているスキャン&コピーソフトウェア。Nextimage MFPは、スキャンおよびコピー機能でいくつか機能を制限されております。Nextimage Reproへアップグレードして頂くことによりすべての機能がご利用頂けます。

1 簡単に機能切り替え

「スキャン」「コピー」*「ファイル」操作が簡単に切り替え可能です。

2 マルチフレームツール

読み取り領域を複数箇所指定し、個別にファイル化できます。小さい原稿を大量にスキャンする際に有効です。

3 プレビュー+詳細ビューア機能

大画面プレビューを実現しました。また、詳細ビューア機能搭載により、任意の場所をいくつも拡大プレビューできます。

4 バッチスキャン&バッチコピー

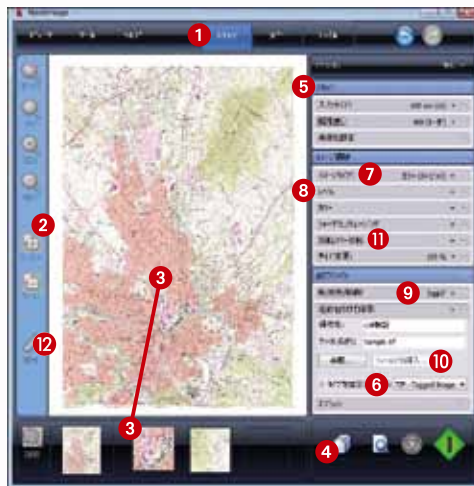
1ボタンで簡単にバッチスキャン(連続スキャン)やバッチコピー(連続コピー*)の切り替えが可能です。

5 プリセット機能

「カラーCAD」「モノクロ線画」等、よく使用する原稿タイプに最適な設定が選択できます。また、独自の設定に名前を付けて使用できます。

6 多種多彩な保存形式に対応

10種類(BMP,JPGE,JP2,JPX,PDF,TIFF,DWF,PNG,マルチ PDF,マルチ TIFF)の保存形式に対応し、それぞれ任意に品質または圧縮率を変更できます。



7 イメージタイプ切り替え

フルカラー/インデックスカラー/グレースケール/モノクロモードが簡単に切り替えられます。



8 しきい値最適化処理

モノクロ原稿をスキャニングする際、地肌除去のレベルを設定できます。



9 スキャン to メール

保存先をメールに指定してスキャンを実行すると、スキャンしたデータをメールに添付して送信します。



10 フィールドの挿入機能搭載

ファイル名に日付・時間・番号などの値を自動で挿入します。連続スキャンなどに有効な機能です。



11 回転/ミラー反転

原稿の向きを90° 180° 270°に回転可能です。また、傾きも0.1°単位で調整でき、また範囲設定による傾き補正も可能です。

12 測定ツール

任意の2点間の長さや角度を計測するツールです。



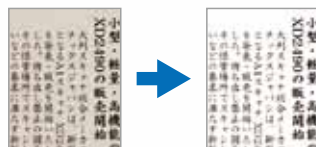
地肌処理 (イメージタイプでカラー (24bit) やグレースケール (8bit) を指定した時)

カラーピッカーで地肌を選択するだけで、簡単に地色を補正できます。

【青焼きの場合】



【新聞の場合】



マルチ PDF, マルチ TIFF 機能搭載

複数原稿を1つのPDFやTIFFに生成可能。1つのファイル内で原稿ごとに設定変更が可能。ファイル管理はもとより、いままで他アプリケーションで行っていた作業を短縮でき、大幅に業務効率を向上させます。

TWAIN ドライバ & ISIS ドライバ対応

環境に合わせた運用を可能にする業界標準ドライバにも対応しております。

* TWAINドライバはNextimageに付属しております。ISISドライバはXD2490/SD4400シリーズのみ対応で、別途ライセンスの購入が必要になります。

ファイル操作機能搭載

スキャンで生成したファイルを編集する機能も搭載。カラーからモノクロへ、地肌処理、傾き補正、ファイル形式変更など後処理としても使用可能。

任意直線により傾き補正機能

測定ツールを利用して、2点間の測定が可能で、その位置で傾き補正が可能です。用紙と印字が平行ではない場合や用紙がヨレしている場合など自動傾き補正が難しい場合でも傾き補正が可能です。



拡大・縮小機能搭載

スキャンまたはコピー時に簡単に拡大・縮小が可能です。設定は、1.ISOなどの規定サイズに合わせる方法 2.パーセンテージで指定する方法 3.縦横固定サイズで指定する方法、から選択できます。



Service & Support

コンテックスでは、お客様にご安心してご利用頂くためのサービス&サポートも充実しております。
お客様のご利用方法、使用頻度に合わせてご活用下さい。

無料デモンストレーションサービス

導入前にコンテックス製品を体験できるスペースをコンテックス日本支社内に設けております。初めて導入される方や、現在ご使用されているスキャナとの品質比較にご活用頂けます。デモスペースは完全予約制になっております。デモンストレーションをご希望の方は、弊社販売代理店様または弊社までお問い合わせください。

※直前のご予約の場合、日程を調整頂く場合がございます。ご予約は1週間程度余裕をもってご連絡ください。直前のご予約の場合、日程を調整頂く場合がございます。



スキャンサンプル無料作成サービス

お客様の原稿をお預かりし、対象製品でスキャンサンプルを無料で作成するサービスを行っております。期待通りの品質が得られるか、CIS方式とCCD方式の品質を比べたいなど、品質の確認にご利用頂けます。ご希望の方は、コンテックスホームページ(www.contex.com/jp)内にあるエントリーフォームからお申込み頂くか、弊社販売代理店様または弊社までお問い合わせ下さい。

※原稿到着後、約1週間でスキャンデータと原稿を返送いたします。 ※原稿の送料はご負担頂きます。 ※原稿の種類・状態によってはサンプル作成をお断りする場合があります。



導入サービス

専門のエンジニアがお伺いし、スキャナの組立・設置・調整・ソフトウェアのインストール、使用方法についてご説明させて頂きます。重量のある大判スキャナの設置の煩わしさを解消できる有償サービスです。料金については、設置環境により異なりますので、コンテックス販売代理店様にお問い合わせ下さい。



単年度及び多年度保守製品

保守サービスパック

本製品は、スキャナご購入後1年間の無償保証期間を延長し、出張修理や消耗品の交換等を受けられる、より充実した有償サポートサービスです。

対応機種	標準価格(税抜) 単位 / 円			
	単年度	3年	4年	5年
XD2490	68,000	78,000	108,000	138,000
SD3600 シリーズ / SD4490 シリーズ	120,000	110,000	150,000	180,000
HD ULTRA シリーズ	170,000	273,000	383,000	476,000
HD5450 PLUS	204,000	327,000	459,000	572,000

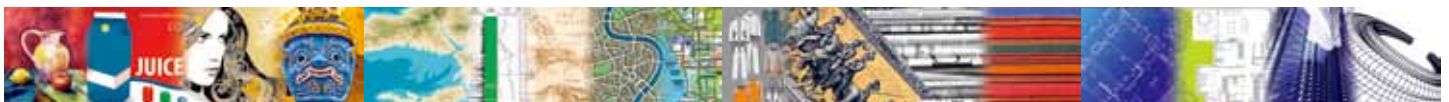
・上記3~5年保守製品は、スキャナ本体に付帯している1年間の無償保証期間を含みます。 ・上記3~5年保守製品はスキャナご購入後、6ヶ月以内のお申し込みが条件となります。 ・単年度保守製品は、無償保証期間または複数年保守が満了したお客様への保守製品です。 ・HD/HD ULTRA シリーズ用保守製品には、ガラスプレート、ホワイトバックグラウンド、ランブカートリッジが含まれております。 ・XD/SD シリーズ用保守製品には、ガラスプレートが含まれております。 ・本保守製品にはキャリブレーションシートは含まれておりません。 ・保守製品の保証範囲は、スキャナ本体のみが対象となります。 スタンドや付属品は含まれません。 ・無償保証期間または上記複数年保守満了後の単年度保守締結には別途点検費用が必要です。

定期点検パック (オプション)

本製品は、問題発生の有無に関わらずエンジニアが訪問し、定期点検を行うサービスです。

対応機種	標準価格(税抜) 単位 / 円			
	単年度	3年	4年	5年
XD2490	20,000	21,000	28,000	35,000
XD2490 以外	40,000	57,000	76,000	95,000

・単年度または複数年度の保守製品のオプション製品です。単体での販売は行っておりません。 ・本商品は、保守製品と同年数をご購入下さい。 ・定期点検は年1回となります。 ・無償保証期間または上記複数年保守満了後の単年度保守締結に必要な事前点検費用とは異なります。



XD/SD Series	XD2490	SD3650+	SD3690+	SD4450	SD4490
スキャナサイズ	A1 スキャナ	AO スキャナ		B0 スキャナ	
読取方式	CIS方式 (シートスルータイプ)				
光学解像度 / 最高解像度	1,200dpi/9,600dpi				
スキャン幅	152.4 ~ 610mm	152.4 ~ 914mm		152.4mm ~ 1,118mm	
スキャン長	111.8 mm ~ 無制限 ^{*1}				
最大メディア幅	676mm	965mm		1,194mm	
最大メディア厚	2mm				
精度	± 0.1% ± 1ピクセル ^{*2}				
データキャプチャ (カラー/モノクロ)	48bit/16bit				
スキャンスピード ^{*6}					
400dpi 24bit RGB カラー / 8bit インデックスカラー	76.2mm/ 秒	38.1mm/ 秒	76.2mm/ 秒	38.1mm/ 秒	76.2mm/ 秒
400dpi 8bit グレースケール / 1bit モノクロ	254.0mm/ 秒				
インターフェース	Hi-Speed USB2.0 xDTR ^{*7}				
動作環境	推奨動作環境 湿度 35% ~ 60%RH (非結露) 温度 15 ~ 30℃ / 動作範囲 (最大・最小) 湿度 20 ~ 80%RH (非結露) 温度 5 ~ 35℃				
電源 / 動作時 / スリープモード時	100V ~ 240V, 60/50Hz / 20W 以下 / 2W 以下 (国際エネルギースタープログラム準拠)				
質量	16.1kg	21.1kg		30kg	
外形寸法 幅 x 奥 x 高 (+スタンド装着時)	824x480x161mm ^{*3}	1,159x327x161mm (+870mm)		1,525x480x161mm (+870mm)	
対応 OS	Windows XP/Windows Vista/Windows 7 (32bit, 64bit ^{*4})				
関連規格	国際エネルギースタープログラム, グリーン購入法, RoHS, UL, CE, GOST-R, CCC, VCCI クラス B				
製品構成	スキャナ本体, WIDEsystem Tools, Nextimage MFP ^{*5}				
標準価格 (税抜価格)	609,000円 (580,000円)	609,000円 (580,000円)	714,000円 (680,000円)	714,000円 (680,000円)	819,000円 (780,000円)

HD Series	HD ULTRA 3650i+	HD ULTRA 3690i+	HD ULTRA 4250i+	HD ULTRA 4290i+	HD 5450 PLUS
スキャナサイズ	AO スキャナ			B0 スキャナ	
読取方式	CCD方式 (シートスルータイプ)				
光学解像度 / 最高解像度	1,200dpi/9,600dpi				508dpi/9,600dpi
スキャン幅	914mm	1,067mm			1,372mm
スキャン長	152mm ~ 無制限 ^{*1}				130mm ~ 無制限
最大メディア幅	1,120mm				1,420mm
最大メディア厚	15mm				
精度	± 0.1% ± 1ピクセル ^{*2}				
データキャプチャ (カラー/モノクロ)	48bit/16bit				
スキャンスピード ^{*6}					
400dpi 24bit RGB カラー / 8bit インデックスカラー	101.6mm/ 秒	152.4mm/ 秒	101.6mm/ 秒	152.4mm/ 秒	76.2 mm / 秒
400dpi 8bit グレースケール / 1bit モノクロ	304.8mm 秒				
インターフェース	Hi-Speed USB2.0 xDTR ^{*7} , ギガビットイーサネット (10/100/1000) xDTR ^{*7}				Hi-Speed USB2.0 xDTR ^{*7}
動作環境	推奨動作環境 湿度 35% ~ 60%RH (非結露) 温度 15 ~ 30℃ / 動作範囲 (最大・最小) 湿度 20 ~ 80%RH (非結露) 温度 5 ~ 35℃				
電源 / 動作時 / スリープモード時	100V ~ 240V, 60/50Hz / 80W / 4.3W 以下				100V ~ 200V, 60/50Hz / 180W / -
質量	48kg				79kg
外形寸法 幅 x 奥 x 高 (+スタンド装着時)	1,340x475x200mm (+770mm)				1,690x460x180mm (+780mm)
対応 OS	Windows XP/Windows Vista/Windows 7 (32bit, 64bit ^{*4})				
関連規格	国際エネルギースタープログラム, グリーン購入法, RoHS, UL, CE, GOST-R, CCC, VCCI クラス A, KETI, BSMI				RoHS, UL, CE, GOST-R, CCC, VCCI クラス A
製品構成	スキャナ本体, WIDEsystem Tools				
標準価格 (税抜価格)	1,554,000円 (1,480,000円)	1,869,000円 (1,780,000円)	1,764,000円 (1,680,000円)	2,079,000円 (1,980,000円)	2,310,000円 (2,200,000円)

*1 スキャナ本体による長さ制限はありません。長さ制限は、パソコンの環境ならびにソフトウェアにより異なります。*2 幅 (スキャナ依存) x 長さ 595mm のコンテックス検査用シート 0.1mm 厚透明フィルム、読取解像度 600dpi、グレースケールによるデータキャプチャをした場合の精度です。*3 XD2490 は標準スタンドのご用意はございません。*4 64bit は 32bit 互換モードで動作します。*5 XD2490 のみ同梱しております。*6 XD/SD/HD シリーズはターボモードにて計測、HD ULTRA シリーズはハイスピードモードにて計測。*7 xDTR は Contex 独自仕様の拡張データ転送レートです。

ソフトウェア	標準価格 (税抜価格)	備考
Nextimage Scan+Archive	105,000円 (100,000円)	スキャンに必要なすべての機能を備えている標準ソフトウェア
Nextimage Repro	210,000円 (200,000円)	スキャンからコピー機能まですべての機能を装備した Nextimage 最上位ソフトウェア
Nextimage MFP to Repro アップグレード	147,000円 (140,000円)	Nextimage MFP から Nextimage Repro へのアップグレード商品
Nextimage Scan+Archive to Repro アップグレード	126,000円 (120,000円)	Nextimage Scan+Archive から Nextimage Repro へのアップグレード商品
JETimageNET Copy Software	309,750円 (295,000円)	タッチパネル対応スキャン&コピーソフトウェア

標準スタンド	標準価格 (税抜価格)	備考
SD36 シリーズ スタンド	105,000円 (100,000円)	SD36 シリーズ専用スタンドです。
SD44 シリーズ スタンド	105,000円 (100,000円)	SD44 シリーズ専用スタンドです。
HD ULTRA シリーズ スタンド	105,000円 (100,000円)	HD ULTRA シリーズ専用スタンドです。
HD5450 PLUS スタンド	105,000円 (100,000円)	HD5450plus 専用スタンドです。

MFP スタンド	標準価格 (税抜価格)	備考
XD2490 MFP スタンド	115,500円 (110,000円)	XD2490 用 MFP スタンドです。Nextimage MFP は XD2490 本体に付属しています。
SD36 シリーズ MFP スタンド	231,000円 (220,000円)	SD36 シリーズ用 MFP スタンドと Nextimage MFP ソフトウェアのセット商品です。
SD44 シリーズ MFP スタンド	231,000円 (220,000円)	SD44 シリーズ用 MFP スタンドと Nextimage MFP ソフトウェアのセット商品です。
HD ULTRA シリーズ MFP スタンド	273,000円 (260,000円)	HD ULTRA シリーズ用 MFP スタンドと Nextimage MFP ソフトウェアのセット商品です。

その他のオプション	標準価格 (税抜価格)	備考
HD ULTRA シリーズ専用レシービングトレイ	42,000円 (40,000円)	HD ULTRA 専用標準スタンドに装着可能なレシービングテーブルとスタッカの機能を備えたトレイ
HD 5450 PLUS 専用レシービングテーブル	32,760円 (31,200円)	HD5450 専用標準スタンドに装着可能なレシービングテーブル

●記載内容は、2011年11月現在の内容です。●記載内容 (仕様、価格等) に関しては、詳細告知なく変更する場合があります。●無償保証期間は、製品購入後1年間となります。

製品ラインアップや機能詳細につきましては Web サイトをご覧ください。www.contex.com/jp



コンテックス ジャパン
〒103-0026
東京都中央区日本橋兜町 1-10 日証館2階
Tel: 03-3669-5515 Fax: 03-3669-5516
info-japan@contex.com

代理店: アプリトーク株式会社
〒157-0074 東京都世田谷区大蔵5-9-14
TEL: 03-3749-3503 FAX: 03-5727-0623
http://www.applitalk.co.jp